

KALKULUS alkatrészek (Verzió: 1.0)



C1....C19



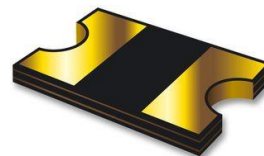
R1: 1002 R3,R4: 1004



D1:SK16



D3: MBR0540



R2:MF-PSMF010X-2



IC2:74HC138



D2:ESDA6V1L



BAT1: teleptartó



CON1 és JP1



CON2: ST(X)3000



MCDTS2-4N



IC és LCD foglalat



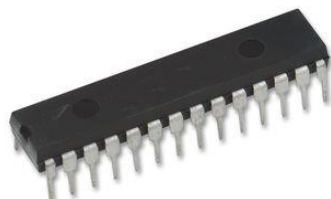
PB1: B3SL-1002P



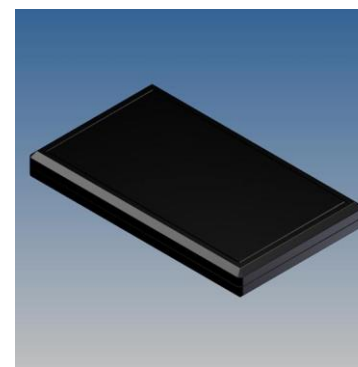
LCD1: EADOGM132L-5 vagy



EADOGM132W-5



IC1: PIC18F27J13



TEKO 450F.9



Jumper a JP1-re

A kondenzátorokon nincs jelölés. Beültetésük a K14_top_assy.pdf alapján.

A képen látható ellenálláson lévő felirat nem számít. A pontos jelölés a kép alatt látható.

A D3 dióda még nem szerepel az 1.0-ás verzió elvi rajzán! Szerepét a Kalkulus ismertetője tartalmazza.

A képen nem szerepelnek: billentyűzet sapkák, csavarok, és az opcionális alkatrészek .